



**EENVOUDIGE TOEGANG**

**MAXIMALE VEILIGHEID**

**FUHR**

# Bedien uw deur elektronisch.



vingerscan multiscan go  
VNB870N



codetableau  
VNB702N

## Basis Set

multitronic 881 of autotronic 834/836(P)  
met sluitdelen, profielgebonden  
Stootcontact, profielgebonden  
Contactvlak, profielgebonden  
Kabel contactvlak - trafo, VNZ80063A



## Basis set altijd in combinatie met één van onderstaande opties:

### Optie 1: Start up

Trafo 12V/4,5A  
VNZT80345



### Optie 2: Comfort

Trafo 12V/4,5A  
VNZT80345



Ontvanger\*  
VNBFP490



### Optie 3: Compleet

Besturing + trafo box multitronic 881\*  
VNZSTP497



Besturing + trafo box autotronic 834/836(P)\*  
VNZASTP043



## Optionele onderdelen



### Universele ontvanger VNZ80023

De manier om op eenvoudige wijze uw garagedeur, tuinhek, poort enz. open te sturen met de FUHR draadloze bedieningen.



### Verbindingskabel tbv potentiaal vrij signaal VNZ80118B

Open uw deur met een schakelaar zonder tussenkomst van een besturing.



**transponder**  
VNB693N



**handzender**  
VNZ80317/19



**SmartConnect door**  
VNB948B2



**SmartTouch 2.0**  
VNB0xxx



**aansturing derden**

*inclusief Smart-ontvanger*



\*Er zijn meerdere bedieningen aan te leren op één besturing of ontvanger.



**Inbouwzender intercominstallatie**

VNZ80123

Te gebruiken bij installaties, zoals intercominstallaties, waarbij vanaf meerdere bedieningselementen naar één deur een draadloos openings signaal moet worden gegeven.

# Kwaliteit met de nadruk op veiligheid: draadloze toegangscomponenten.



## Vingerscanner multiscan go

- Biometrisch toegangscontrolesysteem zonder sleutel
- Veelzijdige 2-kanaalstechniek voor het openen van bijvoorbeeld voordeur en garage
- Zeer eenvoudig toewijzen en intrekken van toegangsrechten (50 vingers) via de masterkey
- Betrouwbare beveiliging door zeer veilige codering – opening met behulp van rolling code-technologie
- Bestand tegen vervalsing-, sabotage- en manipulatie – de geregistreerde gegevens worden direct elektronisch gecodeerd
- Robuuste, thermische regelsensor – ongevoelig voor omgevingsinvloeden zoals luchtvochtigheid, vuil, olie
- LED-indicatie voor bediening en programmering
- Ergonomisch gevormd en verlicht scanoppervlak voor nauwkeurige vingeridentificatie
- Hoogwaardige, zeer vlakke rvs-afdekkeplaat
- Stekkerklare voeding via de motoraandrijving
- Compact design - geschikt voor montage in de deur
- Elektronica in behuizing ter bescherming tegen weersinvloeden en manipulatie
- Art.nr. VNB870N



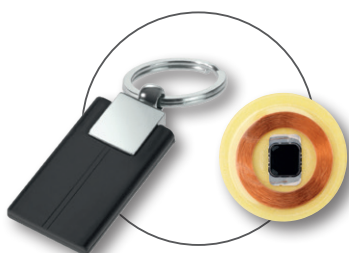
## Codeklavier

- Toegangscontrolesysteem zonder sleutel voor het comfortabel openen van deuren met één druk op de schakelaar
- Veelzijdige 2-kanaalstechniek voor het openen van bijvoorbeeld voordeur en garage
- Een speciaal derde kanaal doet dienst als belschakelaar voor een optioneel verkrijgbare draadloze bel
- Individueel te programmeren code van 4 tot 8 cijfers
- Betrouwbare beveiliging door zeer veilige codering – opening met behulp van rolling code-technologie
- Veiligheidsblokkering tegen manipulatie
- Codes blijven ook bij stroomuitval bewaard
- Toetsenbord met verlichting met één druk op de knop
- Toetsen, numeriek toetsenbord en vlakke afdekplaat van hoogwaardig rvs
- LED-indicatie voor bediening en programmering
- Stekkerklare voeding via de motoraandrijving
- Compact design – geschikt voor montage in de deur
- Elektronica in behuizing ter bescherming tegen weersinvloeden en manipulatie
- Art.nr. VNB702N



## Transponderlezer

- Passief toegangscontrolesysteem met transponder
- 2 master- en 3 gebruikerstransponders worden meegeleverd
- Veelzijdige 2-kanaalstechniek voor het openen van bijvoorbeeld voordeur en garage
- Eenvoudig toewijzen en intrekken van toegangsrechten (200 transponders) via de mastertransponder
- Betrouwbare beveiliging door zeer veilige codering – opening met behulp van rolling code-technologie
- Beveiligd tegen vervalsing en sabotage
- LED-indicatie voor bediening en programmering
- Hoogwaardige, zeer vlakke rvs-afdekkeplaat
- Stekkerklare voeding via de motoraandrijving
- Compact design – geschikt voor montage in de deur
- Elektronica in behuizing ter bescherming tegen weersinvloeden en manipulatie
- Art.nr. VNB693N



## Gebruikerstransponder sleutelhanger

- Fraudebestendig
- Zonder batterij
- Waterdicht
- Art.nr. VNZ80104

## Gebruikerstransponder als sticker

- Zelfklevend
- Slechts 0,8 mm dik, Ø 20 mm
- Fraudebestendig
- Zonder batterij
- Art.nr. VNZ80117





#### 4-kanaals handzender

- Met 4-kanaals techniek voor het openen van bijvoorbeeld voordeur, zij- en achterdeur, garage- of tuinpoort met slechts één handzender
- Scanveilig door de tegen kopiëren beveiligde rolling-codetechnologie, waarbij de code iedere keer dat een signaal wordt verzonden, verandert
- Inclusief batterij met lange levensduur
- Groot zenderbereik
- LED-indicatie
- Art.nr. VNZ80317 – turquoise knoppen
- Art.nr. VNZ80319 – witte knoppen, verchroomde beugel



#### SmartTouch 2.0 SmartKey

- Gebruikerstransponder voor de KeylessGo functie
- Met 4-kanaals techniek voor het openen van bijvoorbeeld voordeur, zij- en achterdeur, garage- of tuinpoort met slechts één afstandsbediening
- Te koppelen aan andere Smart-ontvangers en aan SmartConnect easy
- Scanveilig door de tegen kopiëren beveiligde rolling code-technologie, waarbij de code iedere keer dat een signaal wordt verzonden, verandert
- Inclusief batterij met lange levensduur
- Groot zendbereik
- LED-indicatie
- Art.nr. VNZ80323



#### SmartTouch 2.0 deurgrepen

- Elektronisch toegangscontrolesysteem met innovatieve KeylessGo-technologie
- RVS deurgreep met geïntegreerde SmartTouch functie, leverbaar in diverse uitvoeringen
- Comfortabele bediening bij het openen van de deur: naderen, aanraken, binnengaan
- Betrouwbare beveiliging door encryptie van het draadloze signaal, automatische deurblokkeringstijden en manipulatiebestendige SmartKey
- Het masterprincipe beschermt tegen ongeoorloofd programmeren en wissen
- Tot 200 gebruikerstransponders programmeerbaar
- Het bereik van KeylessGo kan individueel worden aangepast
- Art.nr. VNB0xxx (artikelnummer afhankelijk van de gewenste uitvoering)



#### SmartConnect door

- Slimme video-intercominstallatie
- Set met Smart-ontvanger, Master-SmartKey en aansluitkabel
- De Smart-ontvanger ontgrendelt en bewaakt het FUHR-motorslot en verzendt informatie over de sluitstatus van het motorslot naar uw smartphone
- Comfortabel de deur openen met uw smartphone
- Intelligent toegangscontrolesysteem met wifi-techniek
- Comfortabele bediening van de FUHR-meerpuntssluitingen met motor
- Smart Home-besturing voor garage- en tuinpoorten, elektrische deuropeners, verlichting, rolluiken, draadloze bel, enzovoort
- Compatibel met alle FUHR-ontvangers
- Zeer veilig dankzij SSL-codering
- Communiceert via het wifi-netwerk thuis en internet
- Wachtwoordbeveiligd administratiedeel
- Individueel gebruikersbeheer, tot maximaal 200 gebruikers
- Tijdelijk toegangsbesturing
- Registratie van toegang, wijzigingen en instellingen, tot maximaal 1.000 logboekvermeldingen
- Gebruiksvriendelijke app voor iOS en Android
- Ook leverbaar als wifi-communicatiemodule **SmartConnect easy**, zonder video-intercom voor een eenvoudige draadloze installatie. Past in ieder 220V stopcontact
- Art.nr. VNB948B2



# Basis set – Elektromechanische meerpuntssluitingen voor alle toepassingen.

## multitronic 881 GL

Elektromotorische meerpuntssluiting met geïntegreerde anti-paniekfunctie. Geschikt voor hoofd, zij- en achterdeuren van aluminium, hout of kunststof in de woning- en projectbouw.

- Aanvullende vergrendelingen:
  - Type 11 – stalen zwenk- en duo-penschoten
  - Type 3 – stalen zwenkschoten
  - Type 8 – stalen penschoten
- Voorbereid voor profielcilinders, toepassing alleen met gekeurde vrijloopcilinders, FZG-keurmerk
- Rechts/links toepasbaar doordat de schoten eenvoudig kunnen worden omgedraaid
- Geschikt voor nooddeuren volgens EN 179 (type 3, 8 en 11) en anti-paniekdeuren volgens EN 1125 (type 8 en 11)
- Verkrijgbaar in brandveiligheidsuitvoering
- Met geïntegreerd reed-contact voor de motorbesturing en alarminstallaties
- Probleemloos uit te breiden met de FUHR-toegangscontrolesystemen
- De multifunctionele besturing met ontvanger beschikt over veel standaard aansluitmogelijkheden

## Functie

Bij het sluiten van de deur worden alle vergrendelingselementen door de motor automatisch naar buiten geschoven. De deur wordt van binnen geopend met de kruk of de anti-paniekbalk. De deur wordt van buiten geopend via een toegangscontrolesysteem of met de cilindersleutel (bijvoorbeeld bij stroomuitval). Bij de anti-paniekuitvoering met gedeeld kruk gat kan de dagschoot ook via de kruk aan de buitenkant van de deur worden ingetrokken.

## autotronic 834/836

Automatische meerpuntssluiting met elektronische ontgrendeling voor comfortabele toepassing in (centrale) toegangsdeuren van woningen, appartementen of bedrijfspanden.

- Vergrendelingsvarianten:
  - **autotronic 834** met type 4 – automatische blokschoten
  - **autotronic 836** met type 10 – automatische schoten met zwenkhaak
- De deur wordt bij het sluiten automatisch mechanisch vergrendeld
- De vergrendelde deur kan elektrisch geopend worden via bv de huistelefoon / intercom
- Het elektrisch openen kan door het uitschuiven van de nachtschoot uitgeschakeld worden, de deurkruk aan de binnenzijde is dan geblokkeerd
- Geen vrijloopcilinder nodig
- Met geïntegreerd reed-contact voor de motorbesturing
- Door toepassing van de **autotronic**-besturing is verdere uitbreiding voor een object specifieke oplossing mogelijk, dit biedt bijvoorbeeld de volgende functies: continu open, elektronisch uitschakelen van toegangscontrole, aandrijving van deurautomaten of opvragen van de stand bij dubbele deuren
- Probleemloze uitbreiding met de FUHR afstandsbediening module voor toegangscontrole (zender, vingerscan, transponderlezer, toetsenbord, wandchakelaar)

## Functie

Bij het sluiten van de deur komen de schoten automatisch 20 mm uit. Hiermee wordt de deur stabiel vergrendeld. Van binnen wordt de deur geopend met een deurkruk en van buiten met een cilindersleutel. Daarnaast is opening op afstand via de huistelefoon / intercom mogelijk. De deur kan ook worden geopend met de FUHR toegangsmodule met zender of met elk ander toegangscontrolesysteem.

## autotronic 834P/836P

Paniek / vluchtdeursluiting met automatische meervoudige vergrendeling, elektronische ontgrendeling en paniekfunctie voor toepassing in bedrijfspanden en woningen.

- Vergrendelingsvarianten:
  - **autotronic 834** met type 4 – automatische blokschoten
  - **autotronic 836** met type 10 – automatische schoten met zwenkhaak
- Voor enkele en dubbele deuren van nooduitgangen volgens EN 179 met deurkrukken
- Voor enkele en dubbele deuren van nooduitgangen volgens EN 1125 met paniekbalken
- In brandbeveiligingsuitvoering
- Met 9 mm doorlopend kruk gat: (paniekwisselfunctie E)
- Met 9 mm gedeeld kruk gat (paniekwisselfunctie B)
- Geen vrijloopcilinder nodig
- Stolpdeurversie met paniekslotkast, schakelloos en zelfstandig blokkerende stangen voor aluminiumdeuren

## Functie

Bij het sluiten van de deur komen automatisch alle schoten en de nachtschoot naar buiten. Van binnen uit wordt de deur geopend met de deurkruk of de paniekbalk en van buiten met een cilindersleutel. De deur kan bovendien worden geopend met de FUHR toegangsmodule met zender of met elk ander toegangscontrolesysteem. Bij paniekwisselfunctie B kan de deurkruk aan de buitenkant via de cilindersleutel geactiveerd of uitgeschakeld worden.



#### Technische details multitronic 881 GL

- Uitvoeringen voorplaat: vlak 16, 20 en 24 mm, U 22 x 6, 24 x 6 en 24 x 6,7 mm
- Afwerking: FUHR Silver en RVS
- Doormaten: 35, 40, 45, 50, 55, 65 en 80 mm
- Kruk gat: 8/9/10 mm, doorlopend (anti-paniekfunctie E), 9 mm, gedeeld (anti-paniekfunctie B1)
- Afstand: PC 72/92 mm, KABA 74/94 mm

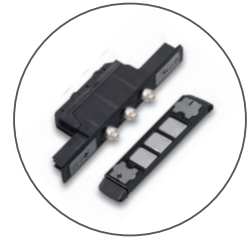
#### Technische details autotronic 834/836

- Voorplaten: vlak 16, 20 en 24 mm
- U 22 x 6, 24 x 6 en 24 x 6,7 mm
- Oppervlakte: FUHR Silver en RVS
- Doormaten: 35, 40, 45, 55 en 65 mm
- Kruk gat: 8 en 10 mm
- Afstand: PC 92 mm, KABA 94 mm

#### Technische details autotronic 834P/836P

- Voorplaten: vlak 16, 20 en 24 mm
- U 22 x 6, 24 x 6 en 24 x 6,7 mm
- Oppervlakte: FUHR Silver en RVS
- Doormaten: 35, 40, 45, 55 en 65 mm
- Kruk gat: 9 mm, doorlopend (anti-paniekfunctie E), 9 mm, gedeeld (anti-paniekfunctie B)
- Afstand: PC 92 mm, KABA 94 mm

# Basis set – Bijkomende componenten.



## Sluitplaten en sluitlijsten

Om uw deur perfect te laten afsluiten heeft FUHR voor elke toepassing een speciaal ontwikkeld sluitdeel. Of de deur en kozijn nou van hout, kunststof, aluminium, staal of een mix hiervan zijn, per situatie dienen slot en sluitdeel op elkaar worden afgestemd om een optimale sluiting, maximale veiligheid en duurzame werking te garanderen.

## Verbindingskabel

- Verbindingskabel tussen contactvlak en externe trafo
- Te koppelen met verlengkabel VNZ80118B
- 3-aderig, lengte 8 meter, met 1 stekker
- Art.nr. VNZ80063A

## Stootcontacten

- Voor kabelloze stroom- en gegevensoverdracht
- Met multifunctionele stekker voor aansluiting op de motor
- Duurzaam en betrouwbaar door 3 slijtagevrije stootcontacten
- Onzichtbaar geïntegreerd – geen zichtbare kabelovergang
- Geen kabelbreuk
- Deur is altijd in- en uithangbaar
- Vandalismebestendig
- Geen begrenzing van de draaihoek
- Profielafhankelijke uitvoeringen – voor toepassing met standaard of onzichtbare scharnieren



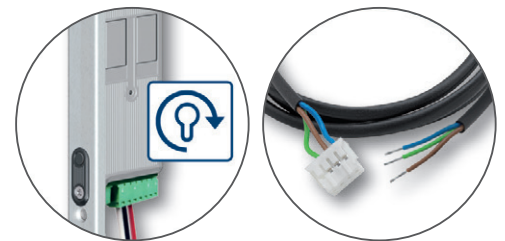
Type 4-magneetkap



Type 10-magneetkap



Contactmagneet



## Optionele Servo-functie

- Eenvoudige zeer lichte mechanische opening van het slot over de sleutel of de deurkruk.
- Naderhand toe te voegen aan de **multitronic** 881GL. Door de motor VNZ863 op het slot te monteren.
- Bij het toepassen van de **autotronic** dient de **autotronic** 834PK/836PK te worden toegepast. Met het toepassen van de kabel VNZ80266 wordt de servo-functie geactiveerd.
- Geschikt voor deuren waar elektronische opening met toegangsverlenings-systemen of afstandsbedieningen niet gewenst is. Bijvoorbeeld seniorenwoningen, verzorgingstehuizen. Ook uitermate geschikt voor gebruikers die weinig kracht in de handen hebben.



## Componenten en accessoires voor individuele functie-uitbreidingen.



### Voeding op montagerail

- Toepassing in projectbouw of voor montage achteraf
- Voor bevestiging op montagerail
- Door de compacte uitvoering zeer geschikt voor plaatsing in vlakke schakelkasten en zekeringskasten
- Ingangsspanning: 100–240 V AC
- Uitgangsspanning: 12 V DC/4,5 A
- Achteraf regelbare spanningsuitgangen om verlies bij lange kabellengtes te compenseren
- Voor montagerail van 35 mm breed volgens EN 50022
- Afmetingen: 90 x 52,5 x 58,3 mm
- CE-markering
- Art.nr. VNZT80345



### Ontvangstmodule

- Voor ontvangst van een radiosignaal voor het openen van de deur, zonder afzonderlijke besturing
- Rolling-code-ontvanger
- Met master-handzender
- Compatibel met alle FUHR-toegangscontrolesystemen
- 25 zenders die met de master-handzender kunnen worden geprogrammeerd/gewist
- Aan te sluiten op de motoraandrijving
- Geen langere freesuitsparing noodzakelijk
- LED-programmeerschakelaar toegankelijk via slotvoorplaat
- Directe aansluiting op stekker van de motoraandrijving
- 2-draads techniek tussen voeding en motoraandrijving voldoende voor stroomvoorziening
- Art.nr. VNBFP490



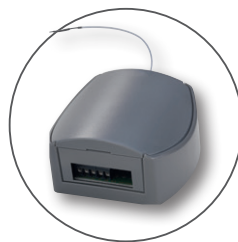
### Besturingsdoos

- Optimaal geschikt voor montage achteraf
- Verdeeldoos met:
  - printplaat inclusief ontvanger met dezelfde functies en aansluitmogelijkheden als de multifunctionele besturing
  - voeding, ingangsspanning 100–240 V AC, uitgangsspanning 12 V DC/4,5 A
- Afmetingen: (h x b x d) 200 x 112 x 84 mm
- Met master-handzender
- Art.nr. VNZSTP497 voor multitronic 881GL
- Art.nr. VNZASTP043 voor autotronic 834/836(P)



### Inbouwzender intercominstallatie

- Voor montage in intercominstallaties
- Stuur een radiosignaal voor het openen van de deur met een voedingsspanning van 5–24 V AC of 6–32 V DC
- Voorgemonteerde aansluitkabel
- Art.nr. VNZ80123



### Universele ontvanger

- Voor besturing van beschikbare externe aandrijvingen, via rolling-codezender, bijv. garagepoorten, rolluiken, zonneschermen
- Maximaal 10 FUHR-zenders programmeerbaar (niet compatibel met **SmartTouch**)
- Genereert een potentieelvrije besturingsimpuls
- Externe voedingsvoorziening noodzakelijk: 12–24 V AC/DC
- Art.nr. VNZ80023



### Verbindingskabel

- Verbindingskabel tussen contactvlak en externe trafo ten behoeve van de aansluiting op een toegangsverleningssysteem of intercominstallaties van derden
- Geschikt voor een potentiaalvrije besturingsimpuls
- 2-aderig, lengte 1 meter, met 2 stekkers, en 5 meter kabel voor de besturing
- Art.nr. VNZ80118B

# Praktijkvoorbeelden. Oplossingen voor elk gebouw.

## Woonhuis + Garage met basis set comfort



2x 2x 1x 1x

### 1. Voordeur

Basis set bestaande uit:  
**multitronic 881GL** met sluitlijst, trafo, ontvanger, aangevuld met: afstandsbediening.

### 2. Zijdeur

Basis set bestaande uit:  
**multitronic 881GL** met sluitlijst, trafo, ontvanger, aangevuld met: afstandsbediening.

### 3. Elektrische garagedeur

Universele ontvanger, aangeleerd op afstandsbediening.



## Woonhuis + praktijk + garage met basis set compleet



1x 1x 1x 1x

### 1. Toegangsdeur praktijk

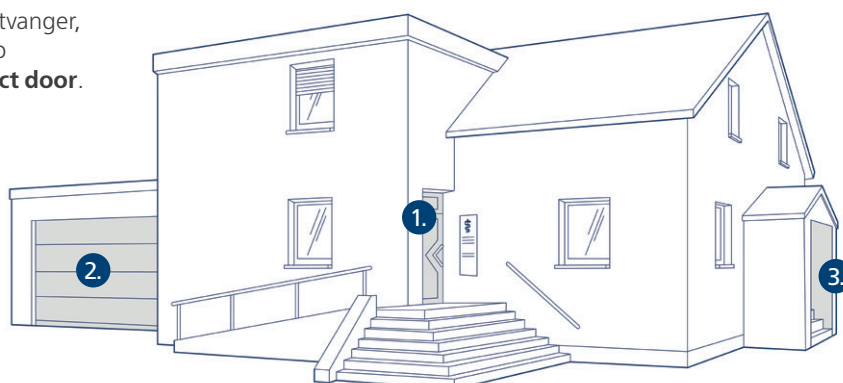
Basis set bestaande uit:  
**autotronic 836P** met sluitlijst, besturing + trafo box **autotronic 834/836**, aangeleerd op: **SmartConnect door**.

### 2. Elektrische garagedeur

Universele ontvanger, aangeleerd op **SmartConnect door**.

### 3. Voordeur

Basis set bestaande uit:  
**multitronic 881GL** met sluitlijst, trafo, Smart-ontvanger en met **SmartConnect door**.



## Centrale entree deur met basis set comfort + servo-oplossing



2x 2x 2x 2x

### 1. Entree deur

Basis set bestaande uit:  
**autotronic 834PK** met sluitlijst, trafo, ontvanger, aangevuld met: Servo-kabel en inbouwzender voor intercominstallatie.

### 2. Entree deur

Basis set bestaande uit:  
**autotronic 834PK** met sluitlijst, trafo, ontvanger, aangevuld met: Servo-kabel en inbouwzender voor intercominstallatie.



## Bedrijfsgebouw met basis set compleet



3x 2x 1x derden

### 1. Centrale toegangsdeur

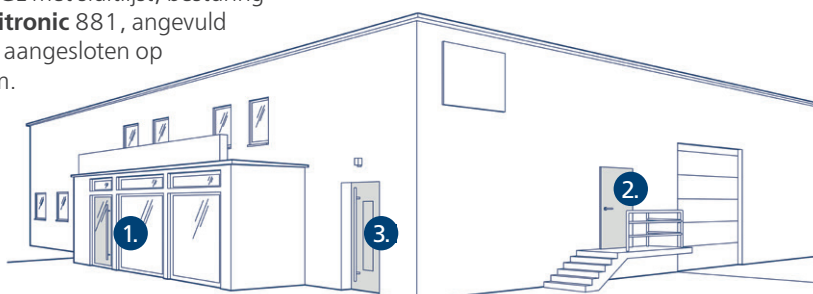
Basis set bestaande uit:  
**autotronic 836P** met sluitlijst, besturing + trafo box **autotronic 834/836**, aangevuld met: **SmartTouch 2.0** inclusief Smart-ontvanger, aangesloten op domotica systeem.

### 2. Toegangsdeur magazijn

Basis set bestaande uit:  
**multitronic 881GL** met sluitlijst, besturing + trafo box **multitronic 881**, aangevuld met: codeklavier, aangesloten op domotica systeem.

### 3. Personeelsingang

Basis set bestaande uit:  
**multitronic 881GL** met sluitlijst, Besturing + trafo box **multisafe 881** aangevuld met: **SmartTouch 2.0**, inclusief Smart-ontvanger, aangesloten op domotica systeem.







Alle afbeeldingen, producten, maten en uitvoeringen zijn actueel op het moment van drukken. Technische veranderingen die voortvloeien uit technische vooruitgang en verder ontwikkeling zijn voorbehouden. Er kunnen geen aanspraken worden gemaakt met betrekking tot modellen en producten. Aan drukfouten kunnen geen rechten worden ontleend.

Beeldrecht pagina 1  
© Thomas Drexel/thomas-drexel@gmx.de  
Fuchs, Wacker. Architekten BDA, Stuttgart, www.fuchswacker.de

Beeldrecht pagina 12  
© Thomas Drexel/thomas-drexel@gmx.de,  
Südstahl GmbH & Co. KG, 86690 Mertingen, www.suedstahl.de  
architekten filutowski schmuck, Augsburg, www.filutowskischmuck.de

#### **FUHR Benelux BV**

Galvanistraat 55  
NL-6716 AE Ede  
Tel.: +31 318 691-100  
www.fuhr.nl · verkoop@fuhr.nl

#### **CARL FUHR GmbH & Co. KG Sloten en beslag**

Carl-Fuhr-Straße 12  
D-42579 Heiligenhaus  
Tel.: +49 2056 592-0  
Fax: +49 2056 592-384  
www.fuhr.de · info@fuhr.de

**FUHR**