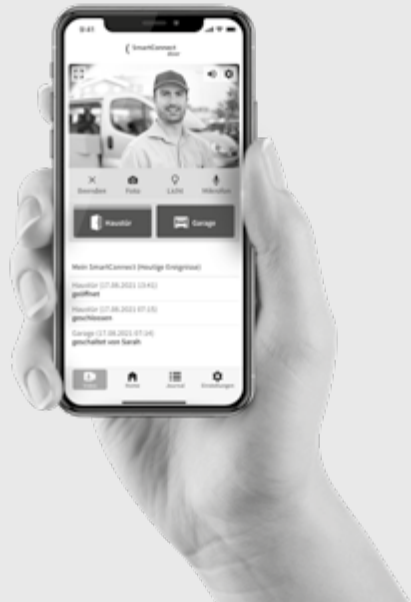


Montageanleitung Installation Instructions

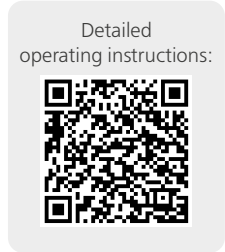


SmartConnect door – die moderne, smarte Video-Türsprechanlage. Sie ermöglicht Ihnen per Tablet oder Smartphone immer und überall mit Ihren Besuchern in Kontakt zu treten, selbst wenn Sie nicht Zuhause sind.

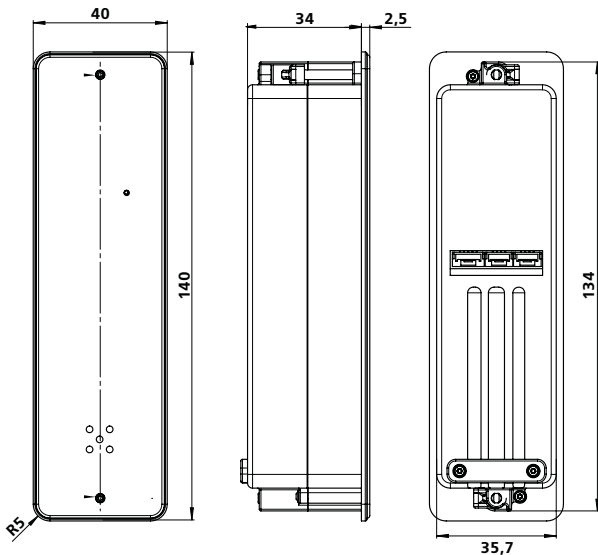
SmartConnect door – the modern, smart video door intercom system. It allows you to contact your visitors anytime and anywhere via tablet or smartphone, even when you are away from home.

Lieferumfang | Scope of delivery

- **SmartConnect door** Video-Türsprechanlage
 - Smart-Funkmodul mit MasterKey
 - 12 V Anschlusskabel
 - Torx-Schraubendreher
 - Montageanleitung
 - QuickStartGuide für iOS und Android
 - QR-Code für Werks-Reset
- **SmartConnect door** Video intercom system
 - Smart radio receiver with MasterKey
 - 12 V connection cable
 - Torx screw driver
 - Installation instructions
 - QuickStartGuide for iOS and Android
 - QR code for factory reset

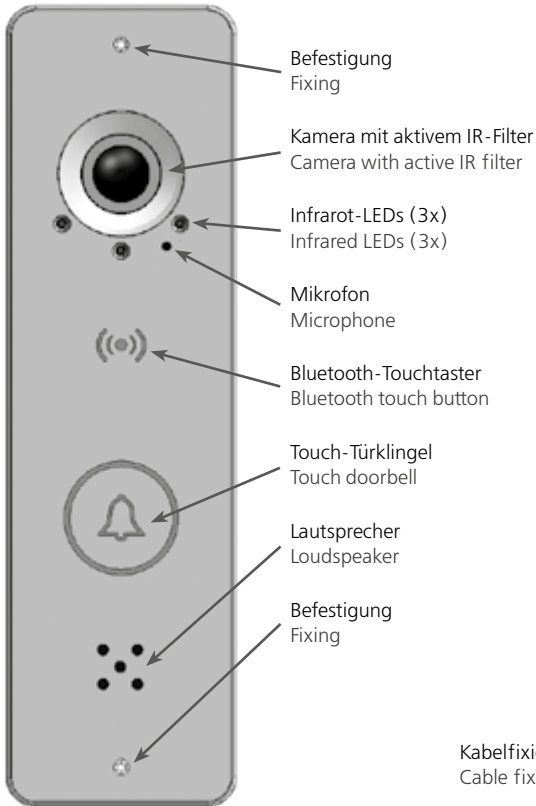


Abmessungen / Dimensions

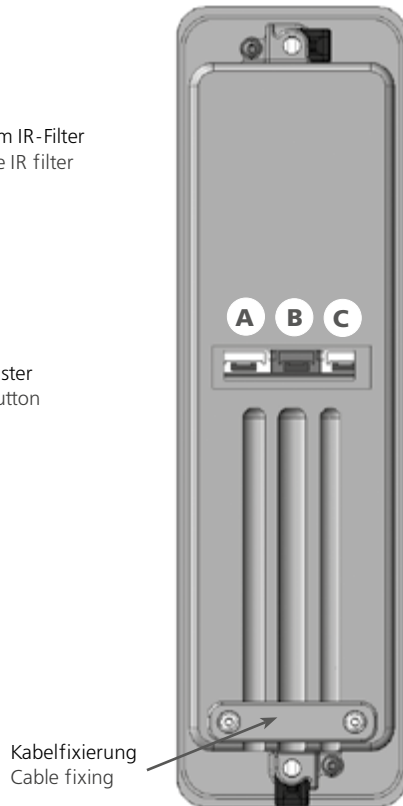


Produkt-Beschreibung | Product description

Vorderansicht / Front view



Rückansicht / Rear view

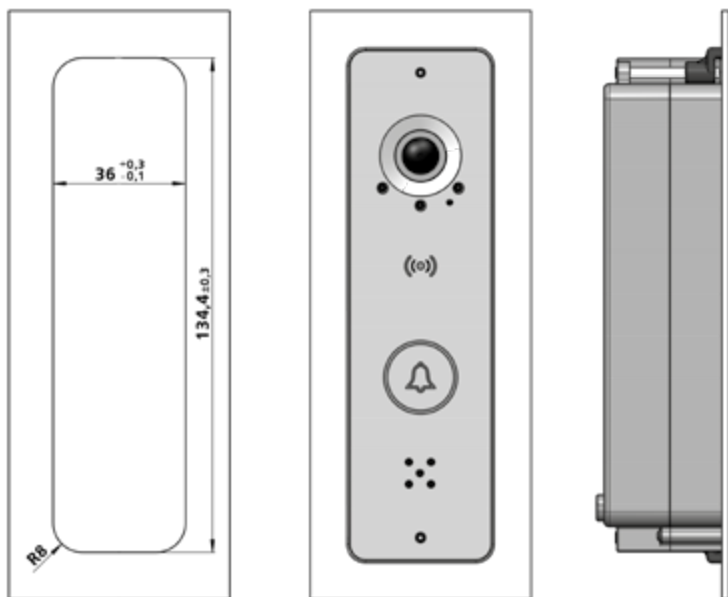


- A** Linke Buchse/5-polig: 3 Klingeltaster, inkl. Beleuchtung. Beleuchtungsspannung = Eingangsspannung der rechten Buchse.
 Left socket/5-pin: 3 bell switches, incl. lighting. Lighting potential = input voltage of right socket.
- B** Mittlere Buchse/4-polig: Netzwerkanschluss
 Centre socket plug/4-pin: network connection
- C** Rechte Buchse/2-polig: Spannungsversorgung 12 V
 Right socket/2-pin: power supply 12 V

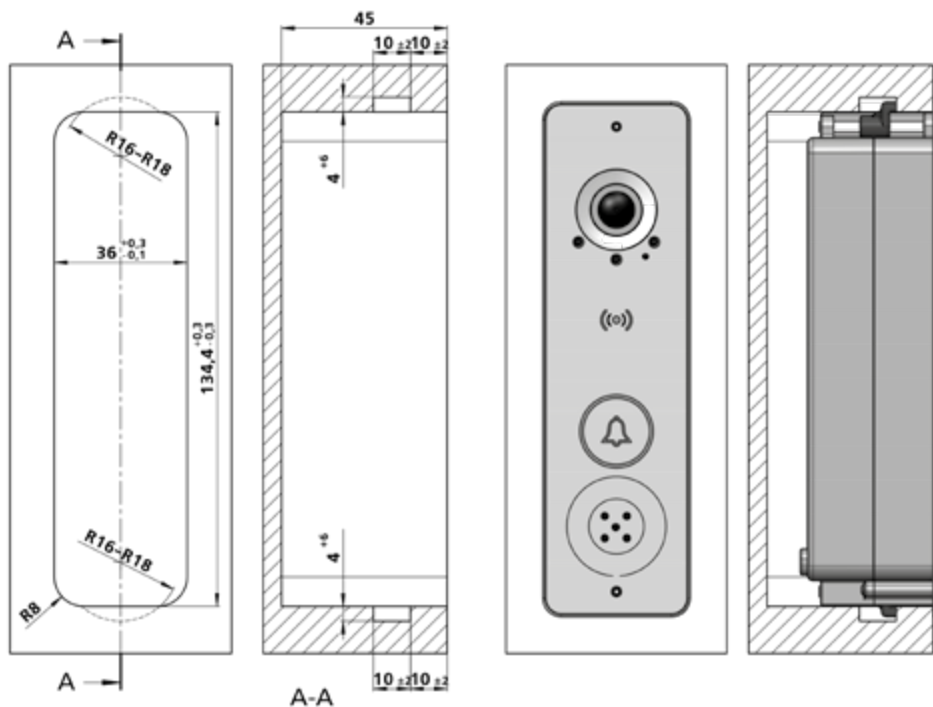
Fräsungen im Türflügel | Milling in the door leaf

Aluminium / Kunststoff / Stahl

Aluminium / PVCu / Steel



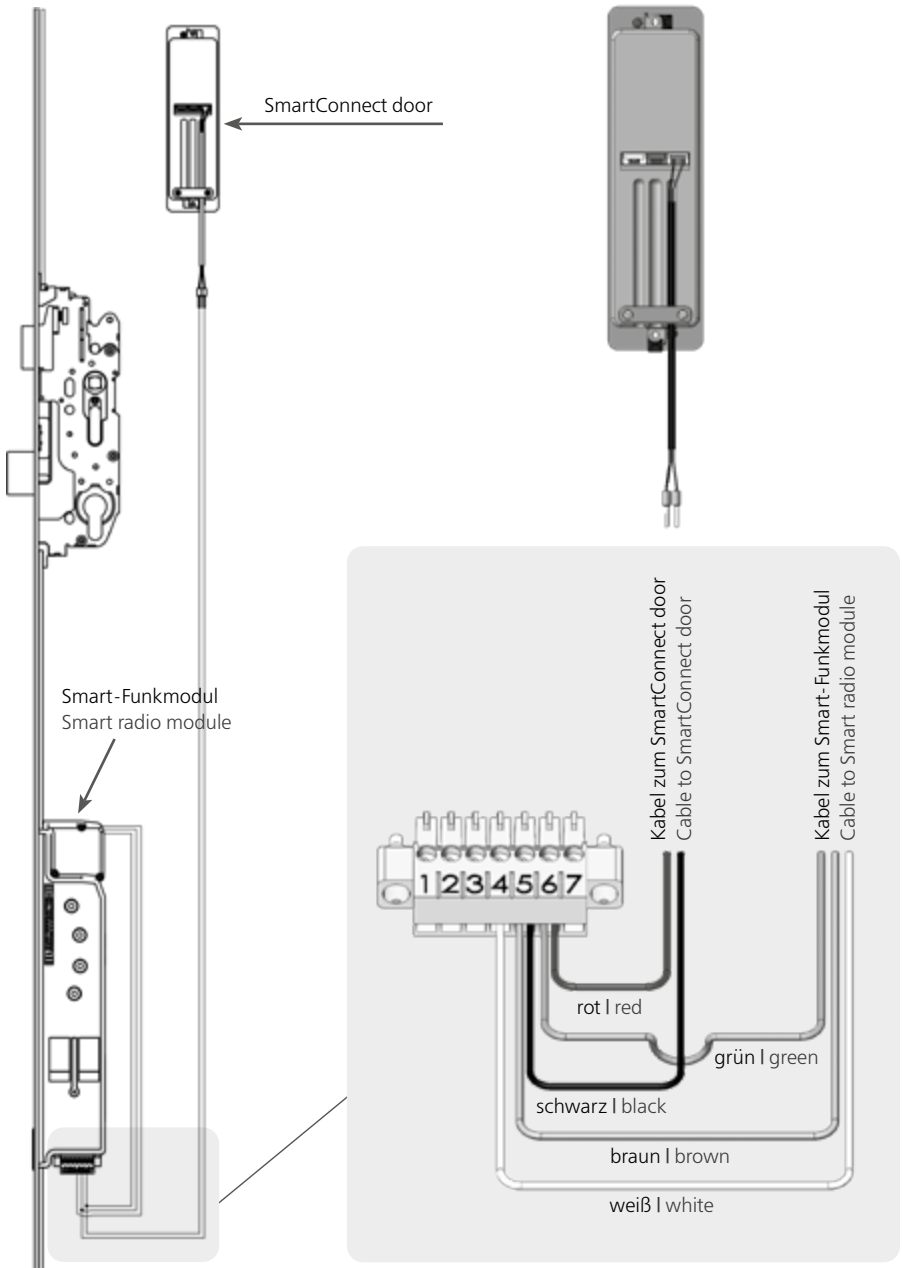
Holz
Timber

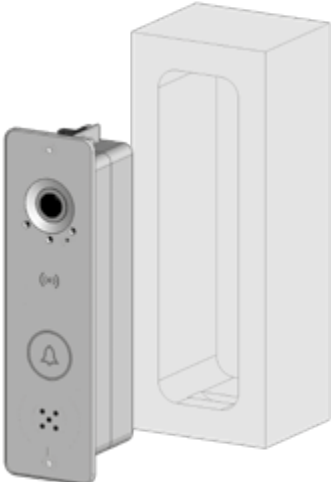


Nutzen Sie einen T-Nutfräser für die Hinterschnitte.
Alternativ mit Stechbeitel kantig freiarbeiten.

Use a T-slot cutter for the undercuts.
Alternatively, use a wood chisel.

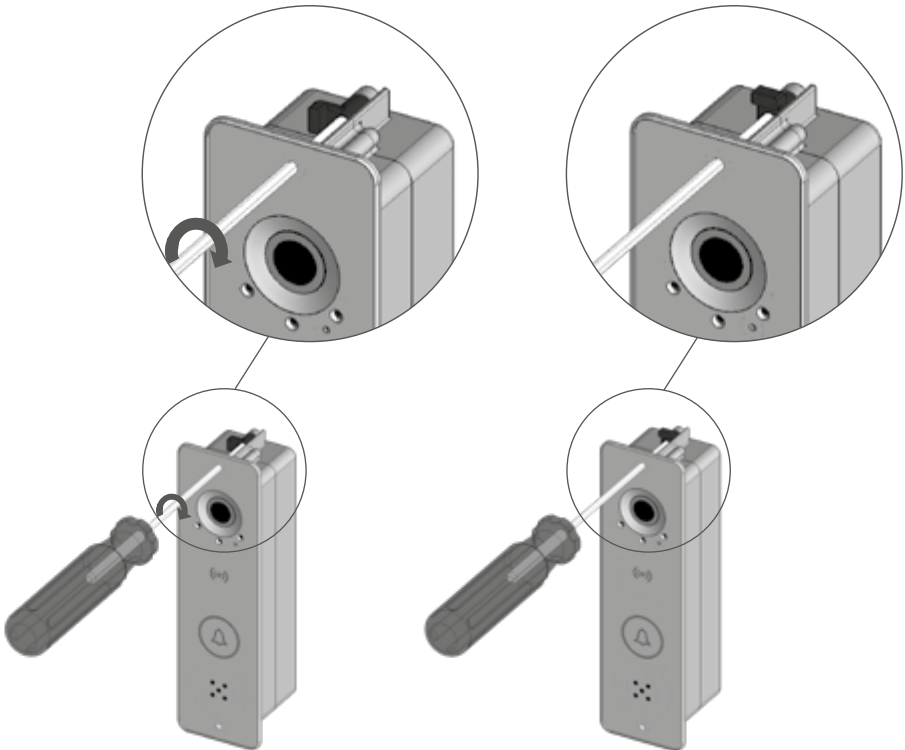
Anschluss und Montage | Connection and installation





Schrauben nicht zu fest anziehen.
Torx nicht verkannten, um eine
Beschädigung des Glases zu vermeiden.

Do not overtighten the screws.
Don't tilt the Torx in order to avoid
damaging the glass.



Technische Daten | Technical data

| | |
|---|---|
| Betriebsspannung: Operating voltage: | 12/24 V DC, 4 W |
| Leistungsaufnahme: Power consumption: | 13 mA, 3 W (max.) |
| Abmessungen: Dimensions: | 140 x 40 Front/Sichtfläche x 36,5 mm Tiefe 140 x 40 front/face x 36.5 mm depth |
| Gewicht: Weight: | 123 g (SmartConnect door) |
| Kamera-Auflösung: Camera resolution: | 1 MP (1280 x 720 px) |
| Kamera-Blickwinkel: Camera angle of view: | horizontal 147°, vertikal 80° horizontal 147°, vertical 80 |
| Betriebstemperatur: Operating temperature: | -25°C bis +70°C -25°C to +70°C |
| Luftfeuchtigkeit: Humidity: | 10% bis 90% (nicht kondensierend) 10% to 90% (non-condensing) |

Systemanforderungen | System requirements

| | |
|-------------------------------------|--|
| Mobiles Endgerät: Mobile device: | Neuestes iOS auf iPhone/iPad, neuestes Android auf Smartphone/Tablet Latest iOS on iPhone/iPad, latest Android on smartphone/tablet |
| Internet: Internet: | High-Speed Festnetz Breitband Internetanschluss, DSL, Kabel oder Glasfaser High-speed fixed broadband Internet connection, DSL, cable or fibre optics |
| Netzwerk: Network: | Ethernet Netzwerk, mit DHCP Ethernet network, with DHCP |